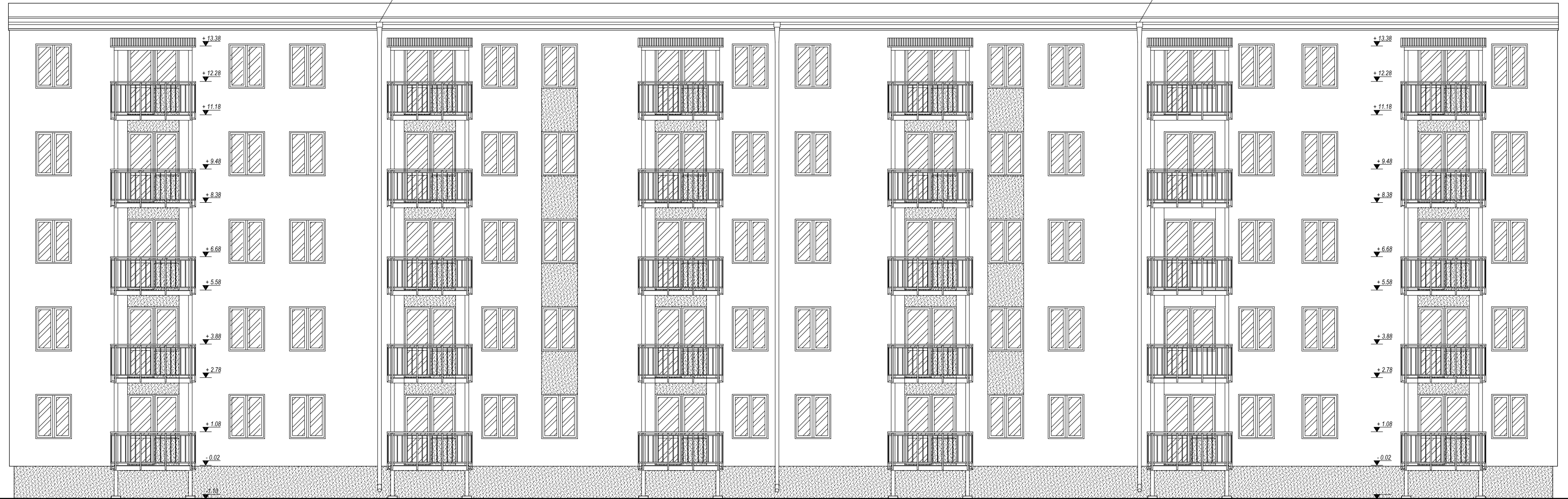


ZE WZGLĘDU NA KOLIZJĘ Z PROJEKTOWANYMI  
BALKONAMI RURĘ SPUSTOWĄ NALEŻY  
ZDEMONTOWAĆ I PRZESUNĄĆ O MINIMUM 50cm

ZE WZGLĘDU NA KOLIZJĘ Z PROJEKTOWANYMI  
BALKONAMI RURĘ SPUSTOWĄ NALEŻY  
ZDEMONTOWAĆ I PRZESUNĄĆ O MINIMUM 50cm



ELEWACJA POŁUDNIOWO - ZACHODNIA



studio architektoniczne  
mgr inż. architekt Ali Mchawrab  
tel. 605 404 430  
e-mail: biuro@amdesigne.pl

TEMAT: Projekt dobudowy balkonów do budynku  
mieszkalnego wielorodzinnego w Dęblinie

INWESTOR: Wspólnota mieszkaniowa,  
os. Wiślana 35, w Dęblinie

TEMAT RYSUNKU: Rzut południowo-zach.  
Architektura

**A.M. "DESIGNE"**  
**ALI MCHAWRAB**  
ul. Kwiatowa 16  
24-100 Puławy  
tel: 605 404 430

- Rysunek objęty jest prawem autorskim  
mgr inż. Ali Mchawrab;  
- Rysunek nie może być reprodukowany w części ani  
w całości jak również nie może być wykorzystany  
do realizacji bez zgody autora  
- Wszelkie zmiany merytoryczne projektu, jak również  
estetyczne wynikające z napotkanych problemów  
technicznych, muszą być zatwierdzone przez autora;

PROJEKTANT : mgr inż. arch. Ali Mchawrab upr. bud. 65/LBOIA/09	Data : 03 2018	Nr rysunku : A 8/9
SPRAWDZIŁ : mgr inż. arch. Tadeusz Bobrowski upr. bud. 1135/Lb/72	Skala : 1:100	Nr strony :