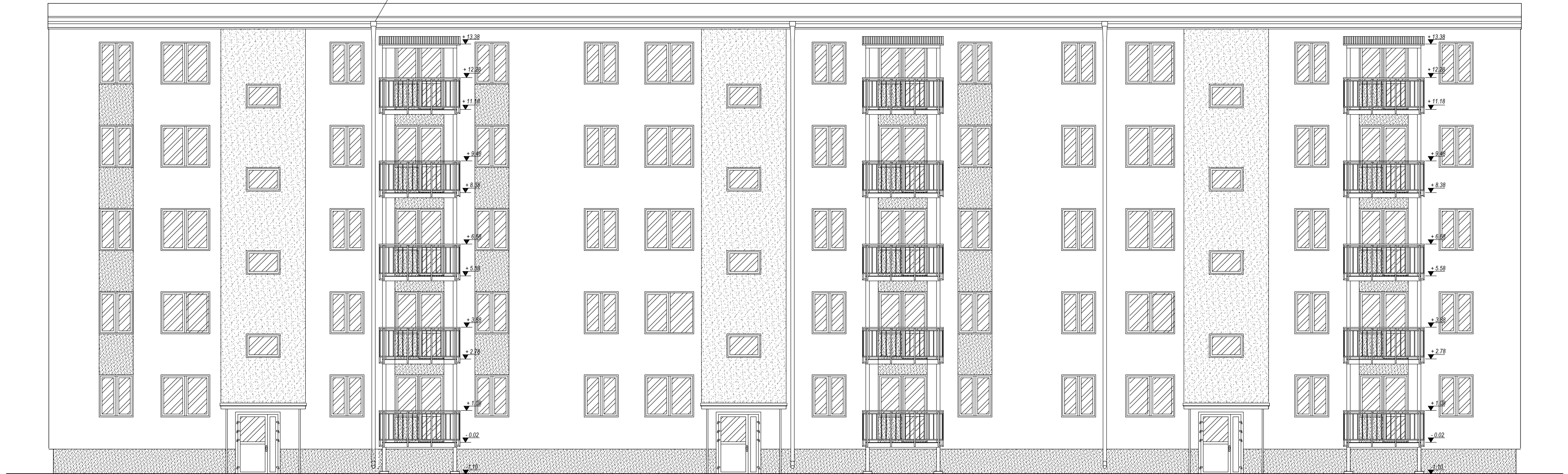


ZE WZGLĘDU NA KOLIZJĘ Z PROJEKTOWANYMI  
BALKONAMI RURĘ SPUSTOWĄ NALEŻY  
ZDEMONTOWAĆ I PRZESUNĄĆ O MINIMUM 20cm



ELEWACJA PÓLNO-CO - WSCHODNIA



studio architektoniczne  
mgr inż. architekt Ali Mchawrab  
tel. 605 404 430  
e-mail: biuro@amdesigne.pl

TEMAT: Projekt dobudowy balkonów do budynku  
mieszkalnego wielorodzinnego w Dęblinie

INWESTOR: Wspólnota mieszkaniowa,  
os. Wiślana 35, w Dęblinie

TEMAT RYSUNKU: Elewacja północno-wsch.  
Architektura

**A.M. "DESIGNE"**  
**ALI MCHAWRAB**  
ul. Kwiatowa 16  
24-100 Puławy  
tel: 605 404 430

- Rysunek objęty jest prawem autorskim  
mgr inż. Ali Mchawrab;  
- Rysunek nie może być reprodukowany w części ani  
w całości jak również nie może być wykorzystany  
do realizacji bez zgody autora  
- Wszelkie zmiany merytoryczne projektu, jak również  
estetyczne wynikające z napotkanych problemów  
technicznych, muszą być zatwierdzone przez autora;

PROJEKTANT :	Data :	Nr rysunku :
mgr inż. arch. Ali Mchawrab upr. bud. 65/LBO1A/09	03 2018	A 7/9

SPRAWDZIŁ :	Skala :	Nr strony :
mgr inż. arch. Tadeusz Bobrowski upr. bud. 1135/Lb/72	1:100	